

AI×異音検知 導入パッケージ

機械が発する音をAIで分析して、故障時早期対応や部品交換時期の見極めなど、「予防保守」や「予知保全」に活かせるサービスです。

サービス概要



常設マイクで集音
(24時間365日)



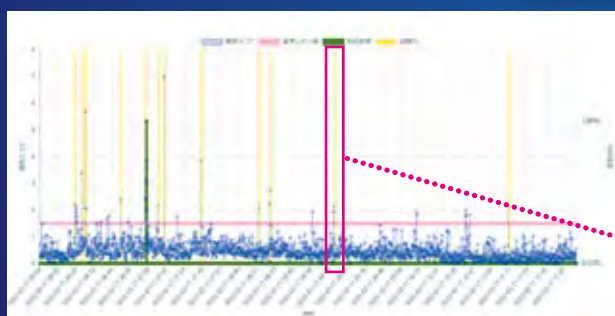
AIで判定
(エッジ端末から結果をクラウドへ)



状況のモニタリングと通知
(クラウドにアクセスして確認)

現場の端末でAI推論を実施し、その結果をクラウドで遠隔管理することが可能です。

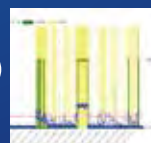
ソフトウェア概要



- 1 AIがリアルタイムに「異常スコア」を計算します。
- 2 スコアが高い状態が続いた際にメール通知します。
黄色:レコメンド/緑色:異常アラート
- 3 スコアが高い状態は自動的に録音されるので「その時の音」を聞くことができます。



(1) 黄色い部分をクリックすると「その時の音」が聞けます。

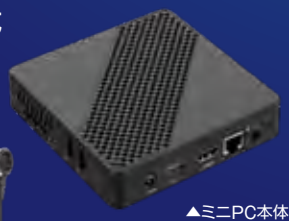


(2) 異常が続くとメールで通知します。

ハードウェア構成

エッジ端末 一式

- ミニPC 本体 / 1台
- マイクロホン / 1台



▲ミニPC本体

マイクロホン▶

通信用設備

- 産業用SIMルーター / 1台
- SIMカード



▲ルーター

※マイクロホン1つあたり、ミニPC本体1台が必要です。

※有線LANを利用する場合は、産業用SIMルーターは不要
※WiFi接続は不可。必ず有線LANで接続してください。



SecondSight



Hmcomm